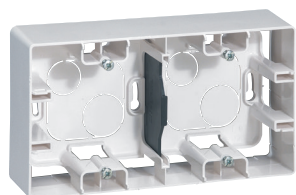


6647 98



6647 99



6650 99



6651 95



6650 00



6650 01

Mechanizm dostarczany z klawiszem / plakietską i osłoną przed zamalowaniem. Montaż na wkręty lub pazurki.

Pak.	Nr ref.	Akcesoria
	Bez pazurków	Lampka wielofunkcyjna Dostarczana z zieloną i czerwoną etykietą do oznaczania stanu szczyt / poza szczytem czy otwarcia zaworu gazu lub wody. Do stosowania z przekaźnikami lub dedykowanymi stykami.
1	6647 89	○ Biały
10	6647 98	Puszka natynkowa pojedyncza Wymiary: 88,5 x 88,5 mm – wysokość 40 mm.
10	6648 98	
		○ Biały ● Kremowy
		Puszka natynkowa podwójna Wymiary: 159,5 x 88,5 mm – wysokość 40 mm. Dostarczana z przekładką separującą, do instalacji silno- i słaboprądowych.
5	6647 99	○ Biały ● Kremowy
5	6648 99	
		Puszka natynkowa potrójna Wymiary: 232 x 88,5 mm – wysokość 40 mm.
1	7761 83	○ Biały ● Kremowy
1	7761 33	
		Lampki LED
10	6650 90	Lampka LED do funkcji podświetlenia 230 V Pobór prądu: 0,15 mA.
10	6650 91	Lampka LED do funkcji wskaźnika włączenia 230 V Pobór prądu: 3 mA.
10	6650 92	Lampka LED do funkcji podświetlenia 12 V – 24 V – 48 V Pobór prądu: 1,5 mA.
		Pazurki
100	6650 99	Do montażu mechanizmów w puszkach podtynkowych. Wyposażenie dla 50 mechanizmów.
		Guma uszczelniająca
50	6650 96	W mechanizmach IP44 stanowi osłonę przed wnikaniem wody. Zapobiega rozpraszaniu ciepła przez otwory puszek instalacyjnych. Do zastosowania w przypadku instalacji w domach energooszczędnych.
		Wyjście kablowe IP21 (komplet) Brak możliwości montażu w ramce wielokrotnej.
10	6647 95	○ Biały ● Kremowy
10	6648 95	
		Wyjście kablowe Mosaic 20 A Do montażu z adapterem nr ref. 6651 95 w ramach wielokrotnych.
10	0775 50	○ Biały

Pak.	Nr ref.	Akcesoria
	Bez pazurków	Zaślepka / adapter Mosaic 45 x 45 mm
10	6651 95	○ Biały ● Kremowy
10	6652 95	
		Zaślepka / klawisz
10	6651 96	○ Biały
		Plakieta do gniazd telewizyjnych stosowanych przez operatorów telewizji kablowych 2-3 otwory.
10	6647 67	○ Biały ● Kremowy
10	6648 67	
		Ramki
		Ramka specjalna z klapką IP44 – IK04 Pojedyncza (86 x 86 mm) Do montażu pojedynczych mechanizmów Niloe. Brak możliwości montażu w wersji wielokrotnej.
10	6650 00	○ Biała ● Kremowa
10	6650 10	
		Pojedyncza (86 x 86 mm)
20	6650 01	○ Biała ● Kremowa ● Czerwona ● Popielata
20	6650 11	
20	6650 21	
20	6650 21	
10	6650 31	
		Podwójna (86 x 159 mm) Do montażu pionowego lub poziomego.
10	6650 02	○ Biała ● Kremowa ● Czerwona ● Popielata
10	6650 12	
10	6650 22	
10	6650 22	
10	6650 32	
		Potrójna (86 x 227 mm) Do montażu pionowego lub poziomego.
5	6650 03	○ Biała ● Kremowa ● Czerwona ● Popielata
5	6650 13	
5	6650 23	
5	6650 23	
5	6650 33	
		Poczwórna (86 x 295 mm) Do montażu pionowego lub poziomego.
1	6650 04	○ Biała ● Kremowa ● Czerwona ● Popielata
1	6650 14	
1	6650 24	
1	6650 24	
1	6650 34	
		Pięciokrotna (86 x 363 mm) Do montażu pionowego lub poziomego.
1	6650 05	○ Biała ● Kremowa ● Czerwona ● Popielata
1	6650 15	
1	6650 25	
1	6650 25	
1	6650 35	

Niloé™

Strong points and innovative features of the range



Catalogue number(s): 664 301/335 - 664 503/541 - 664 641
664 701/702/704/705/708/709/710/711/713/714/715/721/725/734/735/737/745
664 748/749/750/751/756/763/766/768/775/777/781/786/787/788/789/791/793/795
664 801/802/805/808/809/810/811/813/814/834/835/837/845/850/851/856/863
664 866/868/875/877/881/887/891/893/895
665 000/001/002/003/009/010/011/012/013/096/099/101/102/103/111/112/115
665 116/118/186/187/188/195/215/216/218/295



ECO-DESIGN

- Reduction of CO₂ emissions by optimising the amounts of materials
- Reduction of laser-etched markings
- Reduction of packaging
- 100% recyclable site protective cover (APET)



INNOVATIVE FUNCTIONS

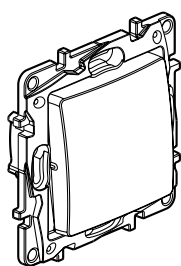
- ZigBee® radio functions
- Heating functions
- Airtight sleeve



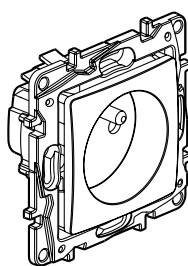
EASY INSTALLATION

Niloé wiring accessories have been designed to save you time.

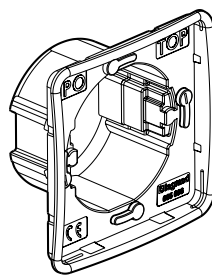
- Automatic terminals
- Prewired sockets
- Horizontal or vertical multi-gang mounting using the same plates



664 701



664 735



665 096



665 099

1. FEATURES OF THE SUPPORT

The mechanisms are supplied with cover plates and supports and a site protective cover.

- Support made of grey (RAL 737) halogen-free polycarbonate
- High impact resistance and torsional strength due to the thickness of the support



2. CONNECTIONS

- The control functions have automatic terminals, except for the roller blind/intermediate switch and 3-gang switch functions, which have screw terminals

- The socket functions have automatic terminals, except for the 2P - 16 A function

The automatic terminal release keys are grey (RAL 735).

Stripping length: 13 mm

Compatible with flexible or rigid cables.

Cable entries for the phase marked with red colour code



3. PLATES AND COVER PLATES

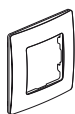
- Poly gloss appearance
- Colour: White (RAL 903) and Ivory (RAL 113)
- Material: - Plate ABS

- Rocker plate ABS
- Socket outlet cover plate polycarbonate
- Halogen-free

- Self-extinguishing: - 850°C/30 s for insulating parts holding live parts in place
- 650°C/30 s for other parts made of insulating materials

- Cover plate (and rocker plate) clipped onto the mechanisms

- Sealed range: IP 44 - IK 4 for socket outlet
- IK 7 for adaptor plate

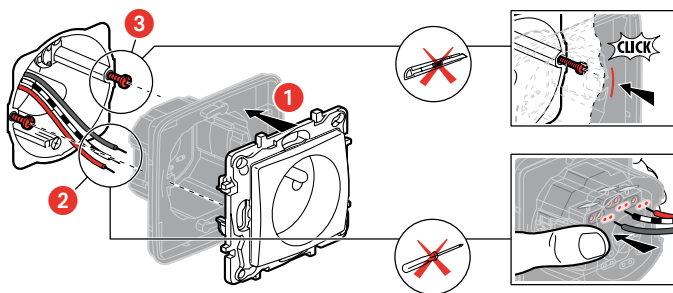


4. AIRTIGHT SLEEVE

Cat. No. : 665 096

Material: SEBS

Suitable for all standard mechanisms (except for the cable outlet).



5. SITE PROTECTIVE COVER

Material: APET, polyester-based plate, very clear, highly resistant to impacts and chemical agents.



6. "Rapido" CLAW

Cat. No. : 665 099

For fixing devices in refurbishment projects

