

# Karta charakterystyki technicznej

Ogranicznik kombinowany FLD do systemów dwurdzeniowych, 24 V

Nr kat. 5098611



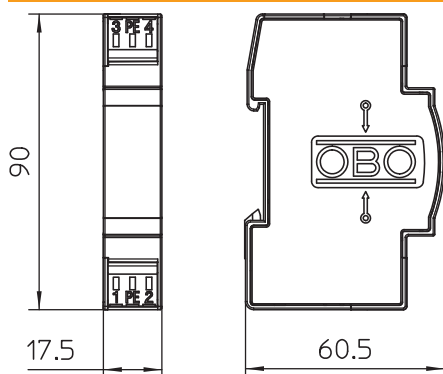
Ochrona przeciwprzepięciowa, do stosowania w technice pomiarowej, w technice sterowania i regulacji

- Ochrona kombinowana
- Wykonanie standardowe do systemów dwuzętych
- Dwustopniowy układ ochrony
- Prosty montaż, bezśrubowe zaciski przyłączeniowe
- Niewielka szerokość 17,5 mm
- Indukcyjności odsprężające w gałęzi wzdłużnej

Zastosowanie: uniwersalny aparat do montażu na szynie TH35 we wszystkich rodzajach obudów i rozdzielnic.



## Wymiary



## Dane podstawowe

|                                      |                  |
|--------------------------------------|------------------|
| Nr kat.                              | 5098611          |
| Typ                                  | FLD 24           |
| Wymiar                               | 24V AC           |
| Najmniejsza jednostka sprzedaży (VG) | 1,00 szt.        |
| Waga                                 | 5,20 kg/100 szt. |

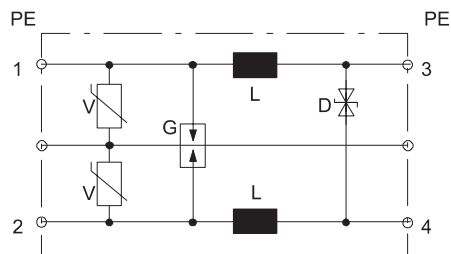
# Karta charakterystyki technicznej

Ogranicznik kombinowany FLD do systemów dwurdzeniowych, 24 V

Nr kat. 5098611



## Dane techniczne



|   |                             |
|---|-----------------------------|
| Kategoria                                       | Typ 1+2+3 / D1+C2+C1        |
| SPD zgodnie z IEC 61643-21                      | Klasa I+II+III / D1+C2+C1   |
| Przekrój przyłączanych przewodów giętkich       | 0,14 - 2,50 mm <sup>2</sup> |
| Przekrój przyłączanych przewodów wielodrutowych | 0,14 - 2,50 mm <sup>2</sup> |
| Przekrój przyłączanych przewodów sztywnych      | 0,14 - 2,50 mm <sup>2</sup> |
| Liczba biegunów                                 | 2,00                        |
| Tłumienność wtrąceniowa                         | 3 dB @ 180 kHz dB           |
| Uziemienie przez:                               | Zacisk                      |
| Wersja zabezpieczona przed wybuchem             | <input type="checkbox"/>    |
| Zestyk sygnalizacji zdalnej                     | <input type="checkbox"/>    |
| Całkowity prąd wyładowczy (8/20)                | 10 kA                       |
| Całkowity prąd impulsowy (10/350)               | D1: 3 kA                    |
| Pasma przenoszenia częstotliwości               | 0 - 180 kHz                 |
| Pasma przenoszenia częstotliwości               | 0,00 - 0,18 MHz             |
| Częstotliwość graniczna                         | 0,18 MHz                    |
| najwyższe napięcie ciągle AC                    | 19,00 V                     |
| najwyższe napięcie ciągle DC                    | 28,00 V                     |
| Rezystancja izolacji                            | >1 MΩ                       |
| Prąd udarowy (10/350)                           | 1,50 kA                     |
| Znamionowy prąd wyładowczy (8/20 μs)            | 5,00 kA                     |
| Pojemność (żyła-żyła)                           | <10 nF                      |
| Pojemność (żyła-ziemia)                         | <1 nF                       |
| LPZ   | 0→3                         |
| Znamionowy prąd obciążenia                      | 1,00 A                      |
| Znamionowy prąd obciążenia AC                   | 0,70 A                      |
| Znamionowy prąd obciążenia DC                   | 1,00 A                      |
| Rodzaj montażu                                  | Szyna kołpakowa 35 mm       |
| Badania według normy                            | IEC 61643-21                |
| Ochrona połączeń                                | brak                        |
| Stopień ochrony                                 | IP 20                       |
| Napięciowy poziom ochrony przewód - przewód     | <60 V                       |
| Napięciowy poziom ochrony przewód - ziemia      | <600 V                      |
| Indukcyjność szeregową na przewód               | 120 μH ± 20 %               |
| System wtykowy                                  | Zacisk                      |
| Wytrzymałość na prąd impulsowy żyła-żyła        | C2: 5 kV / 2,5 kA (8/20μs)  |
| Wytrzymałość na prąd impulsowy żyła-ziemia      | C2: 10 kV / 5 kA (8/20μs)   |
| Zakres temperatur                               | -40+80 °C                   |
| Szerokość w modułach TE (17,5 mm)               | 1                           |
| Aprobata  | KEMA, VDE, ÖVE, UL          |